

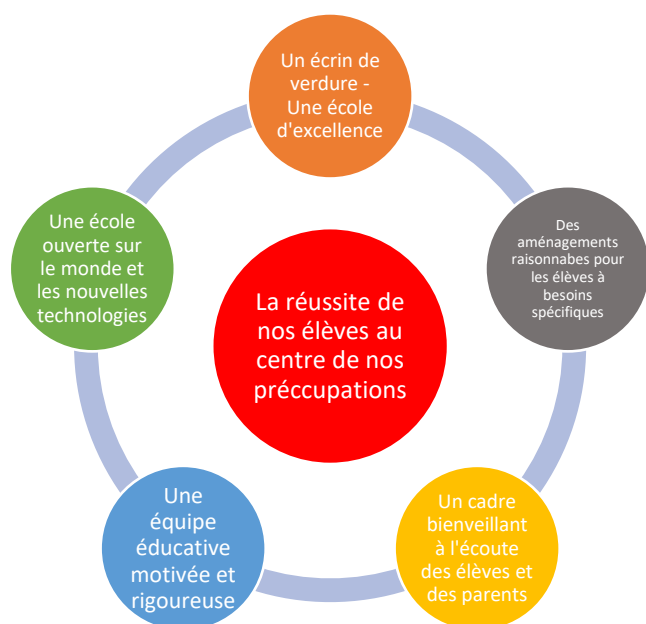
Bienvenue à

L'Athénée Royal de Pont-à-Celles !


Nos professeurs et nos étudiants se font un plaisir d'accueillir, dans notre établissement, les élèves de 6^{ème} primaire des écoles environnantes.

D'ores et déjà, venez découvrir l'ARPAC sur notre site internet (www.arpac.be) sur notre page Facebook ([Athénée Royal de Pont-à-Celles | Facebook](#)). Nous y publions régulièrement des contenus tels que photos, vidéos, communications, ...

Voici les atouts principaux de notre établissement !



 La Direction se tient à votre disposition et répondra avec enthousiasme à vos éventuelles questions par mail et, au besoin, vous recontactera. direction@arpac.be - directionadjointe@arpac.be

 N'oubliez pas, les inscriptions dans notre établissement débutent le lundi 6 février - **sur RDV** - par téléphone au 071/84.90.06 ou par mail cchomis@arpac.be.

Soirée d'information, le lundi 30 janvier à 17h30.

Soirée d'inscription, avec visite de l'école, le jeudi 9 février de 16h30 à 19h30.

Nathalie Verhelst
Directrice adjointe f.f.

Virginie Lennaertz
Directrice

Muriel Falesse
Directrice du Fondamental



**L'Athénée Royal de Pont-à-Celles propose aux élèves de 1^{ère} des
activités complémentaires variées**

LATIN

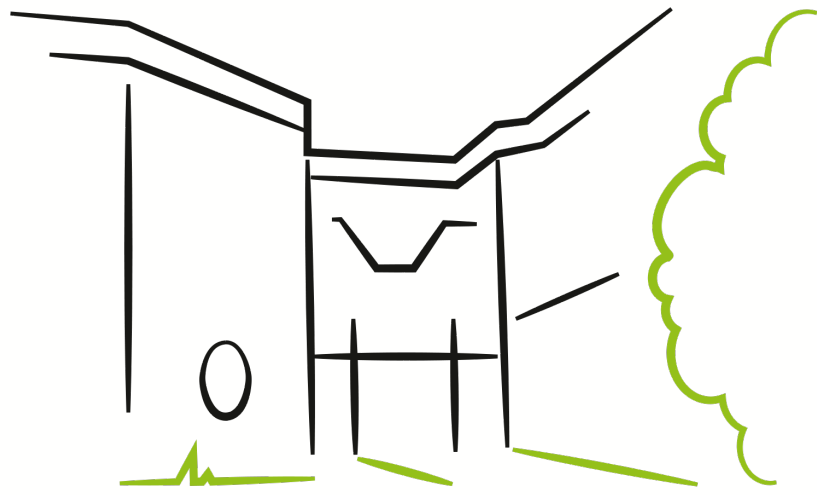


**MATH/
SCIENCES**



EXPRESSION ORALE





Athénée Royal de Pont-à-Celles ARPA C

SECONDAIRE GÉNÉRAL
TÉL. : 071/84.45.09

5EME ET 6EME PRÉPARATOIRE
TÉL. : 071/84.90.02



RUE DE L'EGLISE 107/B
6230 PONT-À-CELLES
FAX: 071/84.60.58



WWW.ARPAC.BE

ARPAC-PRIMAIRES.BLOGSPOT.COM



Dans un écrin de verdure, une école d'enseignement général



RESTAURANT SCOLAIRE

- Sandwichs
- Salade
- Soupe maison
- Repas chauds

HORAIRE

- 1ère heure 8h10 à 9h00
- 2ème heure 9h00 à 9h50
- 3ème heure 9h50 à 10h40
- 4ème heure 10h50 à 11h40
- 5ème heure 11h40 à 12h30 (repas 1)
- 6ème heure 12h30 à 13h15 (repas 2)
- 7ème heure 13h15 à 14h03
- 8ème heure 14h03 à 14h50
- 9ème heure 14h50 à 15h40
- 10ème heure 15h40 à 16h30 (3ème degré)

Comment nous rejoindre ?

En Bus : les arrêts sont devant l'école

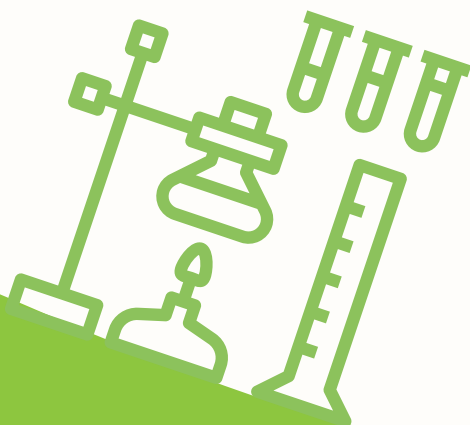
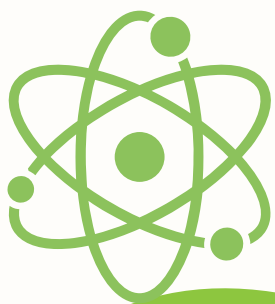
- Luttre-gare : 5 minutes de trajet
- Luttre-village : 10 minutes
 - Gouy : 10 minutes
- Liberchies : 20 minutes
- Trazegnies : 15 minutes
- Courcelles : 20 minutes
- Souvret : 30 minutes

En train : la gare de Pont-à-Celles est à 5 min à pied

- de Gouy : 4 min
- de Godarville : 15 minutes



Une école ouverte sur le monde et les nouvelles technologies



Equipement

- des locaux équipés de tableaux interactifs, projecteurs Data, TV4K et ordinateurs ;
- des laboratoires des sciences et d'informatique ;
 - une médiathèque et bibliothèque ;
- salles de gymnastique.

Athénée Royal de Pont-à-Celles



Au niveau pédagogique

- En 1ère année, séquences de cours axées sur la méthode de travail, l'étude et l'organisation du travail à domicile ;
 - Remédiation de la 1ère à la 4ème année ;
 - Option latin-grec de la 3ème - 6ème ;
- En 6ème, organisation de stages d'observation et d'orientation permettant à nos élèves d'affiner leur choix d'études supérieures ;
- Sensibilisation à l'environnement par le tri des déchets dans toute l'école.

*Un cadre bienveillant,
une école dynamique*



L'apprentissage au coeur de l'enseignement avec écoute, respect, rigueur et esprit critique positif.

Il fait bon vivre à l'ARPAC dans le respect du cadre.

L'ARPAC,



Une école qui bouge !

- Challenges interscolaires
- Secourisme (BEPS) et self-défense
- Activités artistiques
- Voyages scolaires et culturels